

## ■ 栃木の概況

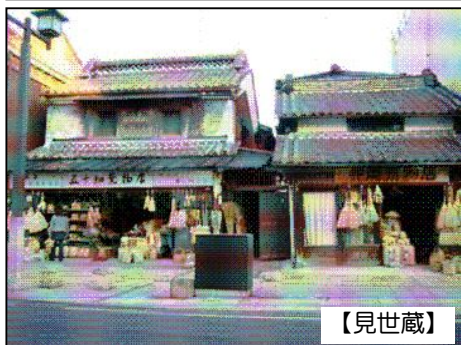
【栃木市／人口：82,822人 面積：122.06km<sup>2</sup>】平成22年1月1日現在：住民基本台帳

- 栃木市は、栃木県の中南部に位置し、西は栃木県佐野市、東は栃木県小山市に隣接
- JR両毛線（栃木駅）、東武鉄道日光線（栃木駅他1）、東武鉄道宇都宮線（新栃木駅他2）
- 東北道自動車道（栃木IC）、北関東自動車道、国道293号
- 江戸時代に巴波川を利用した舟運により江戸との交易の物資集積所として発展
- 巴波川、星野遺跡、下野国庁跡、見世蔵（栃木市指定文化財）、とちぎ蔵の街美術館など

## ■ 栃木のまちなみ



【見世蔵】



【見世蔵】



【見世蔵】



【洋館】



【とちぎ蔵の街観光館】



【蔵の街大通り】

